



43.397 m² Industriales con Nave Nueva

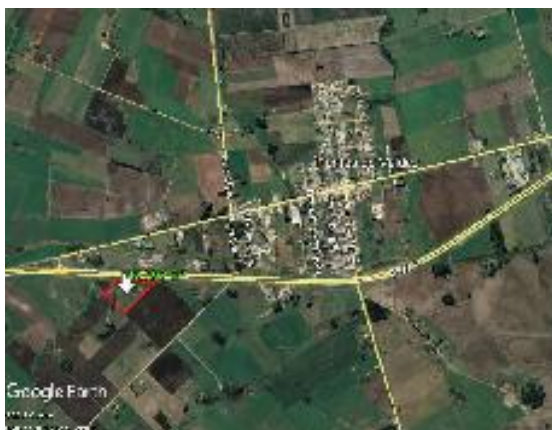
Corredor Montevideo ? Colonia doble Vía Ruta 1 km 61.500, lado Sur de la misma frente a zona de la urbanización de Puntas de Valdez. Media hora de Montevideo y poco más de una al Puerto de Colonia del Sacramento.

Predio Logístico Industrial categorizado de 43.397 m² con 260 metros de Frente a la mencionada vía de acceso y a su vez frente a camino vecinal por lado opuesto.

Interesante depósito de 330 m² con servicios de energía eléctrica, pozo semi surgente y todas las habilitaciones para el emprendimiento que allí funcionó.

Dato a destacar es uno de los dos únicos predios con esa categorización en el momento por el ordenamiento.

Consulte por más información en nuestras oficinas.



Tipo de Propiedad	Logísticos: Depósitos, Lotes	Acceso:	Excelentes
Tipo de Operación	Venta	Mejoras:	SI
Localización	Zonas Logísticas y/o Industriales	Metros de frente:	280
Precio	U\$S 305.000	Servicios:	SI
		Superficie M2:	330
		Usos posibles:	Logístico - Industrial



Fabián Hernández

Oficina: Libertad

095544338

urbanos@diegoperdomo.uy



Siempre un buen negocio