



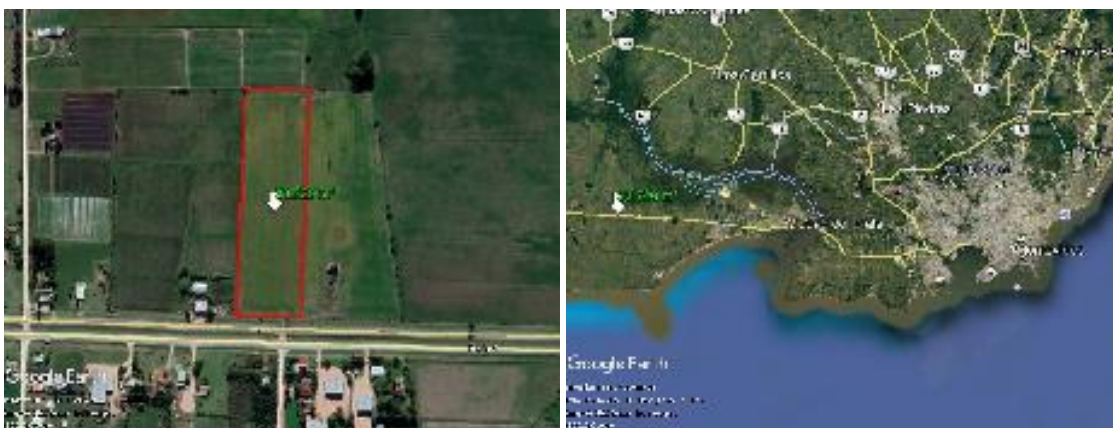
33.720 Logística - Industrial

Ruta 1 km 43, corredor doble vía Montevideo - Colonia zona industrial con 100 metros de frente a la misma, interesante propuesta de predio Logístico Industrial.

El mismo está compuesto por 33.720 m², zona de servicios varios para la comodidad en instalación, a media hora del puerto de Montevideo y poco más de una hora de colonia.

Propuesta interesante para empresas que se quieren instalar en San José.

Coordine reunión, es una oportunidad como pocas en la zona.



Tipo de Propiedad	Lotes
Tipo de Operación	Venta
Localización	Zonas Logísticas y/o Industriales

Metros de frente:	100 Metros
Servicios:	SI
Superficie M2:	33720
Usos posibles:	Logístico - Industrial



Fabián Hernández

Oficina: Libertad

095544338

urbanos@diegoperdomo.uy



Siempre un buen negocio