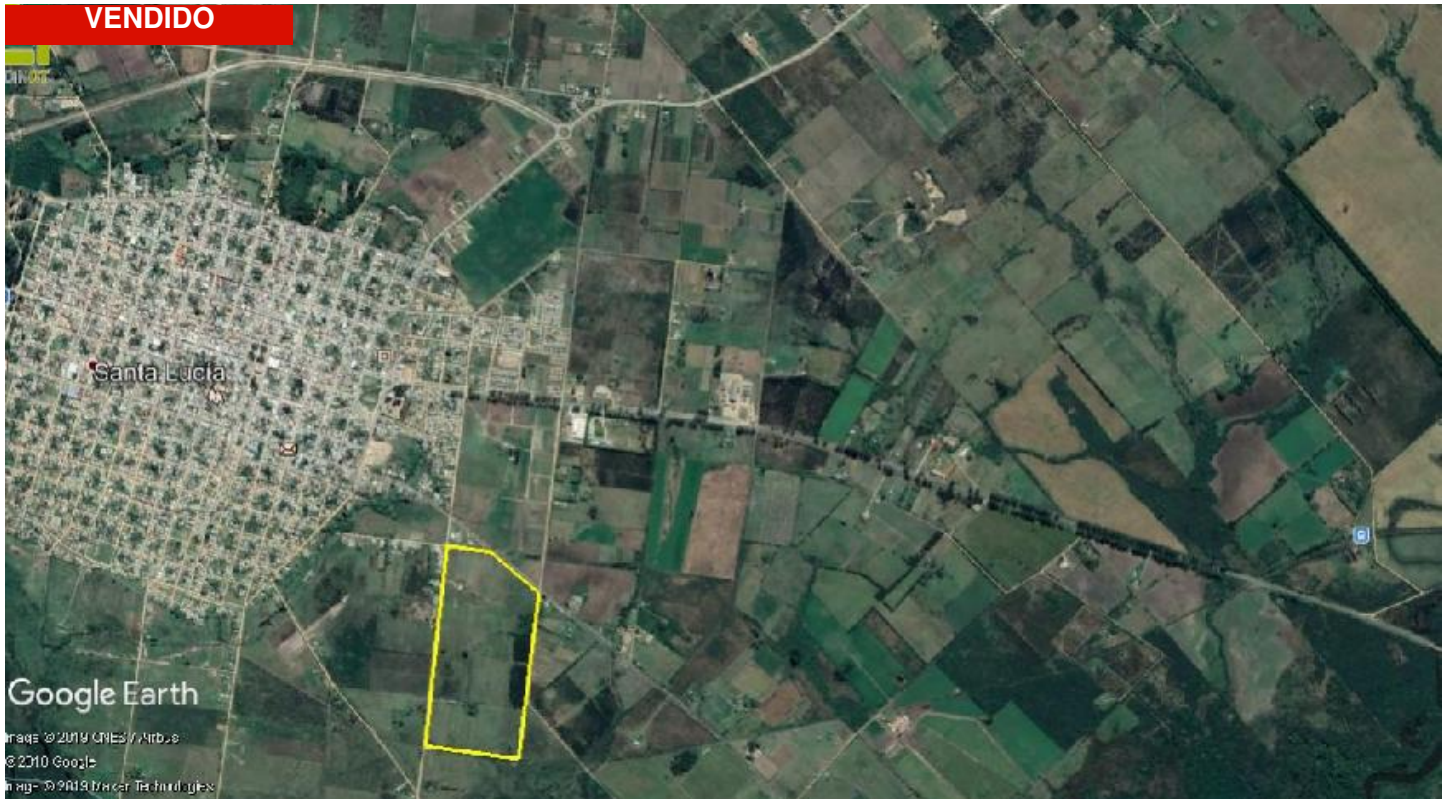


VENDIDO



Oportunidad de Inversión

Excelente predio de 35,9 Ha en zona rural de la ciudad de Santa Lucía, departamento de Canelones con frente a Ruta 46.

Ideal para oportunistas, excelente inversión para lotear y vender chacras.

Tenemos un proyecto con 11 chacras de diversas superficies. En el proyecto hay 9 chacras de superficie de 3 Ha cada una y dos chacras de superficie de 4 Ha cada una.

A metros del centro de la ciudad, acceso a los servicios de la zona. Encuentre aquí una interesante unidad, tenga visión de futuro y aproveche esta gran oportunidad!

Consulte por más detalles!!



Campos



Tipo de Propiedad	Logísticos: Depósitos, Lotes	Acceso:	Excelentes sobre Ruta 46
Tipo de Operación	VENDIDO	Mejoras:	Si
	Zonas Rurales. Chacras,	Metros de frente:	480

Localización

Campos

Servicios:

SI

Precio

U\$S 213.850

Superficie M2:

357661

Usos posibles:

**Vivienda, cooperativa,
chacras etc**



Juan Arosteguy

Oficina: San José de Mayo

094101449

juanmiguel@diegoperdomo.uy



Siempre un buen negocio