



Estilo, funcionalidad y ubicación

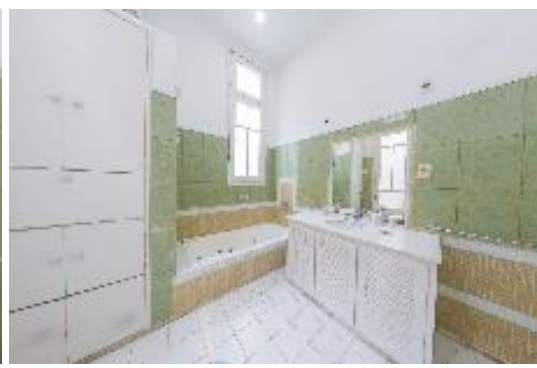
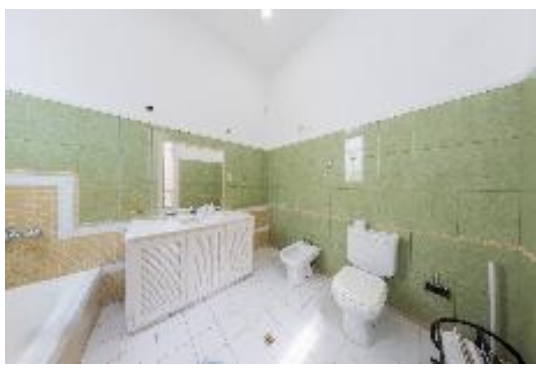
Vivienda con encanto colonial en pleno centro

Ubicada a pasos de Peatonal Sarandí, esta propiedad ofrece una excelente oportunidad tanto por su ubicación privilegiada como por su comodidad interior. Ideal para quienes valoran la cercanía a todos los servicios, en especial personas mayores o quienes buscan practicidad en el día a día.

Se compone de 3 dormitorios, ambiente adicional tipo escritorio, comedor definido, cocina con estufa a leña y baño principal completo con jacuzzi. A su vez, cuenta con un altillo de utilidad y un agradable patio interior que da paso al fondo verde con deck de madera, parrillero y baño de servicio.

Su estilo colonial, con ambientes amplios y bien distribuidos, se combina con un excelente estado de conservación, lo que permite habitarla de inmediato y adaptarla a distintas necesidades.

Una propiedad que reúne ubicación, estilo y funcionalidad. Consulte por más información o coordine su visita.





Tipo de Propiedad	Casas
Tipo de Operación	Venta
Localización	San José de Mayo
Precio	U\$S 330.000

Baños:	2
Dormitorios:	4
Mts. frente::	8,40
Pisos:	Madera y baldosa
Servicios:	SI
Sup. Edificada:	182
Sup. Total:	271
Techo:	Zinc y Hormigón



Eliana Rodríguez

Oficina: San Jose de Mayo

094101510

oficinasanjose@diegoperdomo.uy



Siempre un buen negocio