



## Residencia estilo boutique y confort superior

Presentamos excelente residencia de calidad con una ubicación privilegiada en el centro de la ciudad de San José de Mayo por calle Sarandí.

Esta propiedad ofrece amplitudes varias y finas terminaciones como lo son mármol, maderas de lapacho y cedro. Teniendo además en el ambiente de living mobiliario empotrado y bibliotecas para su mayor comodidad.

Al transitar en su interior camino hacia los dormitorios se encuentra patio interior que genera mayor luminosidad y es realmente apreciable durante todas las épocas del año.

Cuenta en sus ambientes de living y dormitorio con radiadores de calefacción. En dormitorio principal y baño con losa radiante.

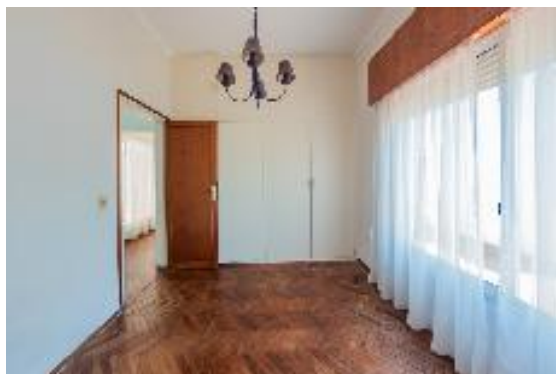
Además, posee persianas eléctricas, piscina cerrada y climatizada, con accesos desde el interior y exterior de la vivienda perfecta para relajarte y nadar en cualquier momento. La barbacoa completa es ideal para organizar reuniones con familiares y amigos.

Contiguo a la cochera se localiza apartamento de 1 dormitorio con acceso independiente con amplias posibilidades de ser transformable a local comercial, consultorio o estudio según mejor se adapte a sus necesidades.

Algunas de las cualidades que dispone esta inigualable opción es su seguridad completa perimetral con alarma y cámaras de seguridad, una distancia de retiro con respecto a la calle perfecta para su mayor tranquilidad, acceso mediante cochera para varios vehículos comunicando directamente con barbacoa, aleros y techos de piscina eléctricos, sala de bombas para el correcto funcionamiento de la climatización de las comodidades mencionadas anteriormente.

Los espacios verdes y la jardinería bien cuidada te invitan a estar en armonía con la tranquilidad y la naturaleza.

¡Te invitamos a descubrirla !







Tipo de Propiedad	<b>Casas</b>
Tipo de Operación	<b>Venta</b>
Localización	<b>San José de Mayo</b>
Precio	<b>U\$S 330.000</b>

Baños:	<b>2</b>
Dormitorios:	<b>3</b>
Mts. frente::	<b>13,13</b>
Pisos:	<b>Parquet y Cerámicas</b>
Servicios:	<b>SI</b>
Sup. Edificada:	<b>284</b>
Sup. Total:	<b>449</b>
Techo:	<b>Hormigón</b>



**Eliana Rodríguez**

Oficina: San Jose de Mayo

**094101510**

