



## 554 Ha Super estratégicas, sobre ruta 1.

Propiedad de 554 ha ubicada en el corredor de Ruta 1, conexión Montevideo - Colonia, productiva y transformable.

Este campo se encuentra en una ubicación estratégica, en la zona de Cerámicas del Sur, sobre el corredor de la Ruta 1, km 39,500, a tan solo 35 minutos del Puerto de Montevideo.

Esta gran propiedad ofrece un alto potencial productivo y la posibilidad de ser transformada para diversos usos. Situada en un entorno logístico e industrial de excelente conectividad, visibilidad y alto tránsito, cuenta con aptitud agrícola y ganadera, además de aproximadamente 100 hectáreas con potencial para desarrollos de servicios y usos múltiples.

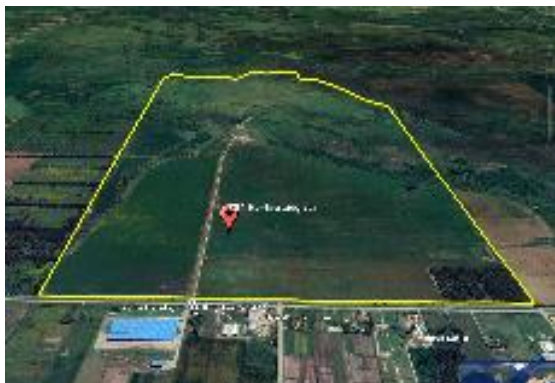
Se destaca su amplio frente de 1.764 metros sobre Ruta 1, así como la presencia de línea de gasoducto y líneas de alta tensión, condiciones ideales para la conexión de proyectos de gran escala.

Una propiedad de alto valor estratégico, ideal para inversores visionarios.

Brindamos asesoramiento especializado para el desarrollo de proyectos acordes al plan de ordenamiento territorial, respaldados por la experiencia que nos caracteriza.







Tipo de Propiedad	<b>Logísticos: Depósitos, Lotes</b>	Acceso:	<b>Excelentes sobre Ruta 1</b>
Tipo de Operación	<b>Venta</b>	Mejoras:	<b>Si</b>
	<b>Zonas Logísticas y/o</b>	Metros de frente:	<b>1564</b>

Localización

**Industriales**

Precio

**U\$S 5.050.000**

Servicios:

**SI**

Superficie M2:

**5540000**

Usos posibles:

**Logísticas e Industriales**



**Juan Arosteguy**

Oficina: San Jose de Mayo

**094101449**

[juanmiguel@diegoperdomo.uy](mailto:juanmiguel@diegoperdomo.uy)



Siempre un buen negocio