



554 Ha ubicación estratégica

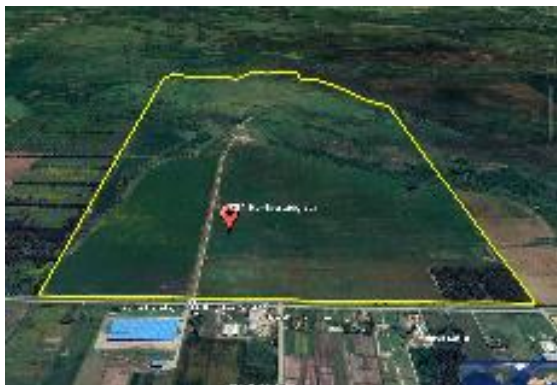
Unidad agrícola ganadera con excelente frente a Ruta 1 km 39.500, en el corredor Montevideo Colonia.

Esta propiedad de 554 hectáreas compuesta por dos padrones, con 220 hectáreas dedicadas a la agricultura, se encuentra en una ubicación privilegiada del departamento de San José. Con accesos fácil desde San José y Montevideo, excelentes conexiones viales sobre la Ruta 1, esta propiedad ofrece grandes oportunidades para actividades agrícolas y ganaderas.

Cuenta con instalaciones para encargado y para trabajar con animales y costa de arroyo Tropa Vieja.

Invierta en un gran predio con diversas aptitudes!







| | |
|-------------------|---------------------------------------|
| Tipo de Propiedad | Campos |
| Tipo de Operación | Venta |
| Localización | Zonas Rurales. Chacras, Campos |
| Precio | U\$S 5.050.000 |

| | |
|------------------------------------|--------------------------------|
| Acceso: | Excelentes sobre Ruta 1 |
| Aptitud: | Agrícola, Ganadera |
| Cantidad de potreros: | 2 |
| Cursos de Agua: | Si |
| Distancia a capital departamental: | 43 minutos |
| Distancia a Colonia: | 90 minutos |
| Distancia a la playa: | 15 minutos |
| Distancia a Montevideo: | 35 minutos |
| Estado de los alambrados: | Aceptables |
| Hectáreas: | 554 |
| Indice coneat: | 79 |
| Mejoras: | Si |
| Pozos de agua: | Si |
| Reciben ofertas razonables: | Si |
| Servicios: | Si |
| Superficie Construida: | 425 m² |
| Tipo de Explotacion: | Agrícola - Ganadero |



Juan Arosteguy
Oficina: San Jose de Mayo

094101449

juanmiguel@diegoperdomo.uy



Siempre un buen negocio