



2 Viviendas en el mismo padrón. Ideal para Inversores

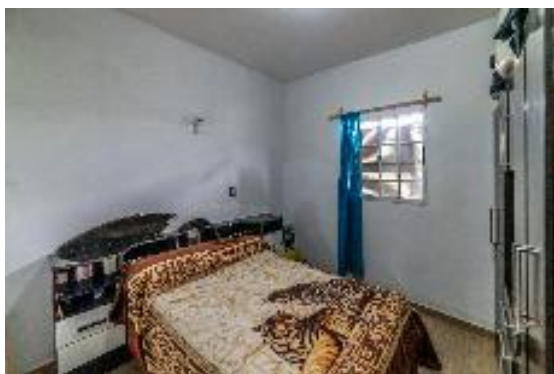
Descubre esta excelente propiedad en Playa Penino, ubicada en la calle 5, Km 29 con todos los servicios al alcance.

Ofreciendo dos viviendas en un mismo padrón, ideal para inversores que buscan generar renta o para quienes desean vivir en una y alquilar la otra para aumentar su capital.

La vivienda principal, situada al fondo, cuenta con dos dormitorios, un baño moderno, cocina con isla y un luminoso living comedor. Al frente, la segunda unidad también ofrece dos dormitorios, baño completo y living comedor con cocina integrada. Ambas propiedades disfrutan de parrillero y espacio para estacionamiento para vehículo techado.

Además poseen hermoso jardín con cerramiento en su perímetro.

¡Contáctanos para más información y aprovecha esta gran oportunidad!



Tipo de Propiedad	Casas
Tipo de Operación	Venta
Localización	Ciudad del Plata
Precio	U\$S 97.000

Baños:	2
Cochera:	Si
Dist. a playa:	900 metros
Dormitorios:	4
Mts. frente:	15
Servicios:	SI
Sup. Edificada:	130m² aproximadamente
Sup. Total:	640m²

Techo:

Hormigón



Estefanía Quiroz

Oficina: Ciudad del Plata

093657031

infocdp@diegoperdomo.uy



Siempre un buen negocio