



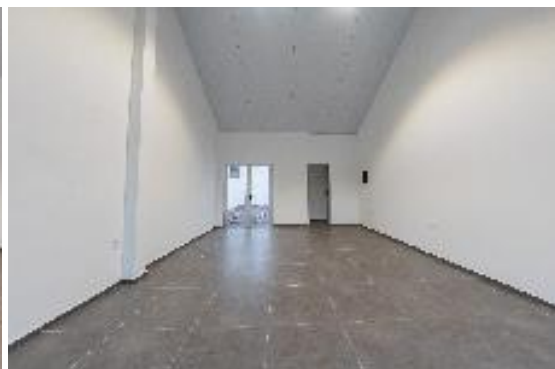
Asegure Lucir su Propuesta

Excelente local comercial a estrenar, ubicado sobre la Avenida Principal Río de la Plata, en la zona de Playa Pascual, frente a la terminal de ómnibus y a 50 metros de la costa. Lo que garantiza una excelente exposición comercial y alto flujo de personas.

Este moderno espacio cuenta con una amplia vidriera de exposición que permite visibilidad directa desde la calle, y está equipado con cortina metálica de seguridad, cocina y baño privado, además de un patio adicional.

Para más detalles o agendar una visita, comuníquese con gusto lo asesoraremos.

Consulte sobre gastos comunes que incluyen servicios de OSE y sanitaria.





Tipo de Propiedad	Locales Comerciales
Tipo de Operación	Alquiler
Localización	Ciudad del Plata
Precio	U\$S 18.000

Distancia a la playa:	50 metros
Gastos comunes:	Si
M2:	33
Metros de frente:	4 metros



Estefanía Quiroz

Oficina: Ciudad del Plata

093657031

infocdp@diegoperdomo.uy

