



Ubicación privilegiada esquina frente a ruta.

Atento industrial. Predio suburbano en sitio privilegiado del departamento de San José.

Ideal para empresa de mediano porte no contaminante.

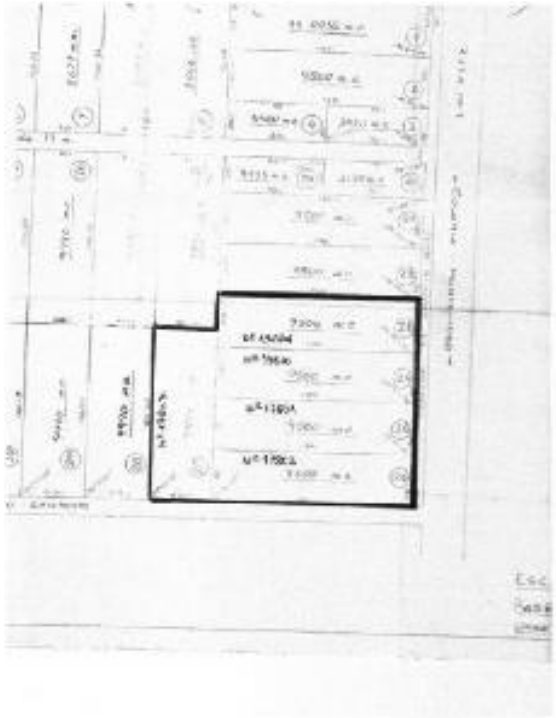
Entorno consolidado por marcas líderes en el área agropecuaria y automotriz, buen alcance de mano de obra.

Muy recomendable opción en "esquina", frente a ruta nacional número 1 corredor Montevideo - Colonia a 35 kms del puerto.

Dividido en 5 padrones 4 de ellos frente a ruta de 8900 mt² cada uno más otro de 1 Ha frente a camino vecinal.

Recibimos propuestas razonables.





Tipo de Propiedad	Logísticos: Depósitos, Lotes	Acceso:	Excelentes, esquina con ingreso propio desde ambas rutas.
Tipo de Operación	Venta	Servicios:	SI
Localización	Zonas Logísticas y/o Industriales	Superficie M2:	45590
Precio	U\$S 455.900	Usos posibles:	Logístico-Comercial-Industrial



Fabián Hernández
Oficina: Libertad

095544338

urbanos@diegoperdomo.uy



Siempre un buen negocio