



## 4,6 Ha excelente ubicación, oportunidad

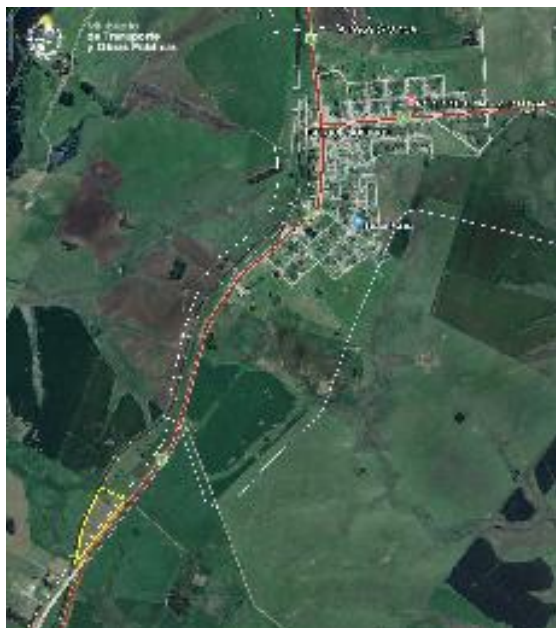
Ofrecemos muy linda chacra de 4,6 hectáreas, ubicadas estratégicamente sobre Ruta 23, muy próxima a todos los servicios que ofrece el centro poblado de Ismael Cortinas.

La propiedad cuenta con un gran frente de 493 metros sobre la mencionada Ruta, además posee servicio de luz y zona de árboles, brindando un entorno natural ideal para disfrutar de la tranquilidad del campo, con la comodidad de una ubicación estratégica y cercana a centros poblados.

Por su tamaño y características, es ideal tanto para vivienda permanente, casa de descanso, como para emprendimiento recreativo o productivo a pequeña escala.

Una excelente oportunidad para quienes buscan naturaleza, buen acceso y calidad de vida.





Tipo de Propiedad	<b>Chacras</b>
Tipo de Operación	<b>Venta</b>
	<b>Zonas Rurales. Chacras,</b>

Acceso:	<b>Excelentes sobre ruta 23</b>
Aptitud:	<b>Recreativa</b>
Indice:	<b>144</b>

Localización

Precio

**Campos**

**U\$S 54.000**

Servicios:

**SI**

Superficie Ha:

**4,6**



**Juan Arosteguy**

Oficina: San Jose de Mayo

**094101449**

[juanmiguel@diegoperdomo.uy](mailto:juanmiguel@diegoperdomo.uy)



Siempre un buen negocio