



Gran Lote Urbano Para Fraccionar

Excelente oportunidad de inversión en Balneario Cufre departamento de San José

Presentamos un destacado lote urbano con gran potencial de desarrollo, ubicado en el balneario Cufre, departamento de San José.

La propiedad cuenta con una superficie total de 253.923 m², con proyecto aprobado para fraccionamiento en 26 manzanas, dando lugar a un total de 323 terrenos de diferentes dimensiones, que van desde 500 m² hasta 928 m², adaptándose a distintas propuestas de desarrollo y comercialización.

Se destaca especialmente su amplio frente por más de 700 metros frente a la costa, aportando un valor diferencial único, así como también su frente al acceso principal del balneario por Carretera bituminizada, lo que garantiza excelente conectividad y visibilidad.

Ubicado en una zona de crecimiento, con fácil acceso y cercanía a puntos estratégicos:

A 120 km de Montevideo

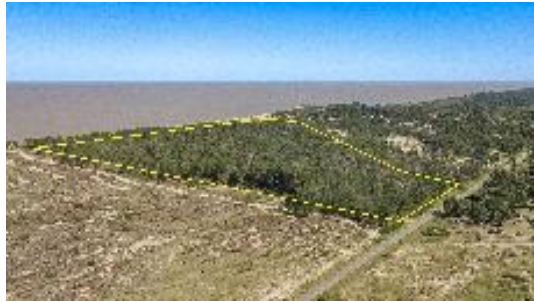
A 95 km de Colonia

A 15 km de Ruta 1

Próximo a Eilda Paullier, principal centro de servicios de la zona

Una propuesta ideal para desarrollistas e inversores que buscan posicionarse en un entorno natural con gran proyección.

Coordine entrevista y reciba nuestro análisis de rendimiento en sus distintas modalidades de posible reventa.



Tipo de Propiedad	Terrenos
Tipo de Operación	Venta
Localización	Balnearios
Precio	U\$S 1.200.000

Acceso:	Muy Buenos
Distancia a la playa:	Frente a la Playa
Mejoras:	SI
Metros de frente::	715 Metros
Servicios:	SI
Superficie M2:	253.923 M²
Usos posibles:	Vivienda



Fabián Hernández

Oficina: Libertad

095544338

urbanos@diegoperdomo.uy



Siempre un buen negocio